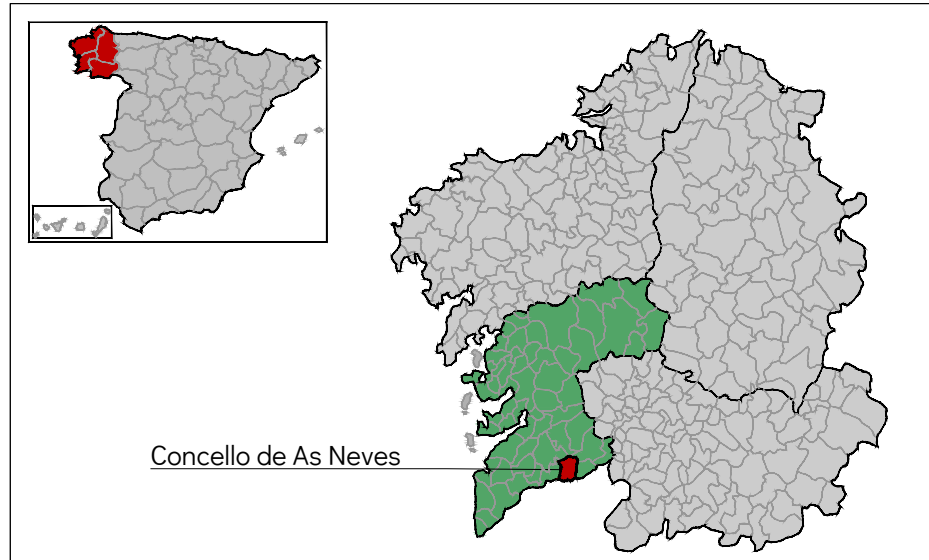


VOLUMEN 2  
PLANOS

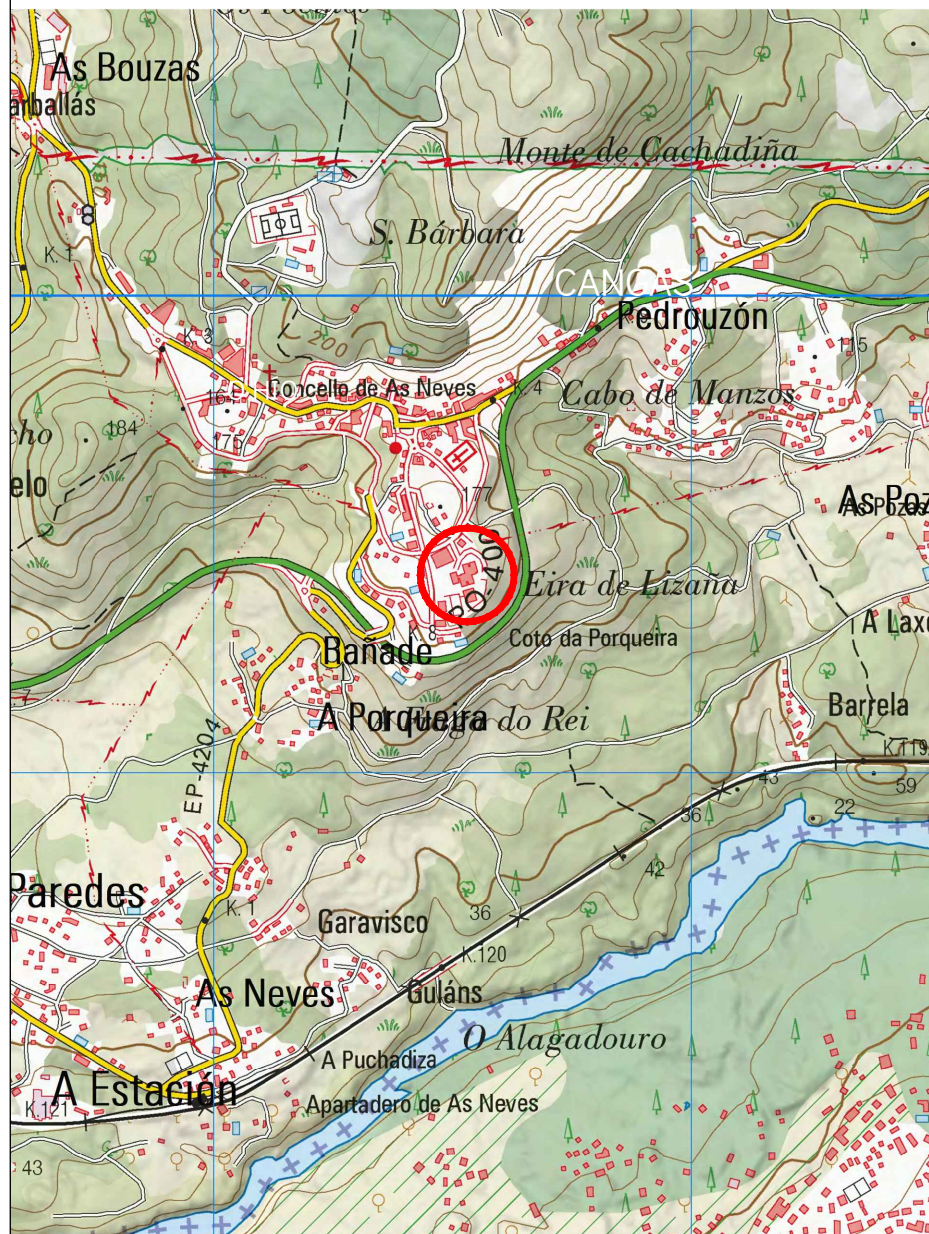
## ÍNDICE

2.1. SITUACIÓN Y EMPLAZAMIENTO	
SIT-01. SITUACIÓN Y EMPLAZAMIENTO .....	E. s/p
2.2. ESTADO REFORMADO	
ER-01. AULARIO DE PRIMARIOA. PLANTA BAJA .....	E. 1/250
ER-02. AULARIO DE PRIMARIA. PLANTA PRIMERA .....	E. 1/250
ER-03. AULARIO DE PRIMARIA. CUBIERTA .....	E. 1/250
ER-04. AULARIO DE PRIMARIA. ALZADOS .....	E. 1/250
ER-05. AULARIO DE PRIMARIA. PLANTA BAJA. DEMOLICIONES .....	E. 1/250
ER-06. AULARIO DE PRIMARIA. PLANTA PRIMERA. DEMOLICIONES .....	E. 1/250
ER-07. AULARIO DE PRIMARIA. PLANTA BAJA. CARPINTERÍAS .....	E. 1/250
ER-08. AULARIO DE PRIMARIA. PLANTA PRIMERA. CARPINTERÍAS .....	E. 1/250
ER-09. MEMORIA DE CARPINTERÍAS. PLANTA BAJA.....	E. 1/75
ER-10. MEMORIA DE CARPINTERÍAS. PLANTA BAJA.....	E. 1/75
ER-11. MEMORIA DE CARPINTERÍAS. PLANTA PRIMERA .....	E. 1/75
ER-12. MEMORIA DE CARPINTERÍAS. PLANTA PRIMERA.....	E. 1/75
ER-13. MEMORIA DE CARPINTERÍAS. DETALLES .....	S/E
ER-14. MEMORIA DE CARPINTERÍAS. DETALLES.....	S/E

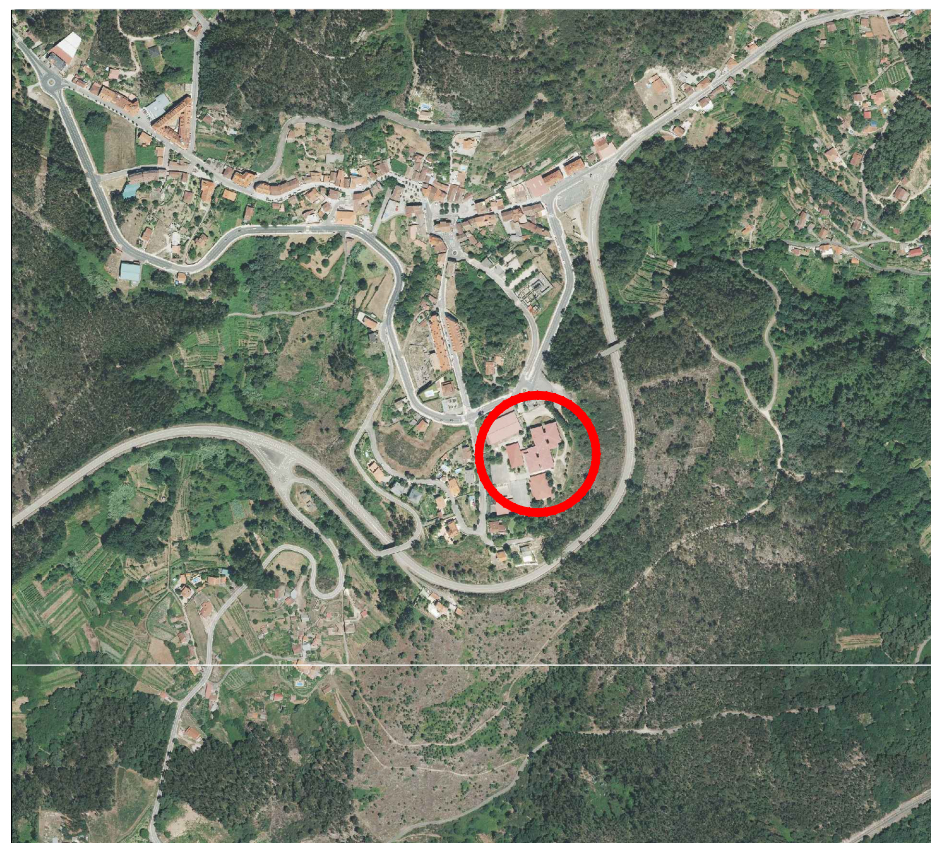




SITUACIÓN SOBRE MAPA 25.000 DEL IGN (E. 1/20.000)



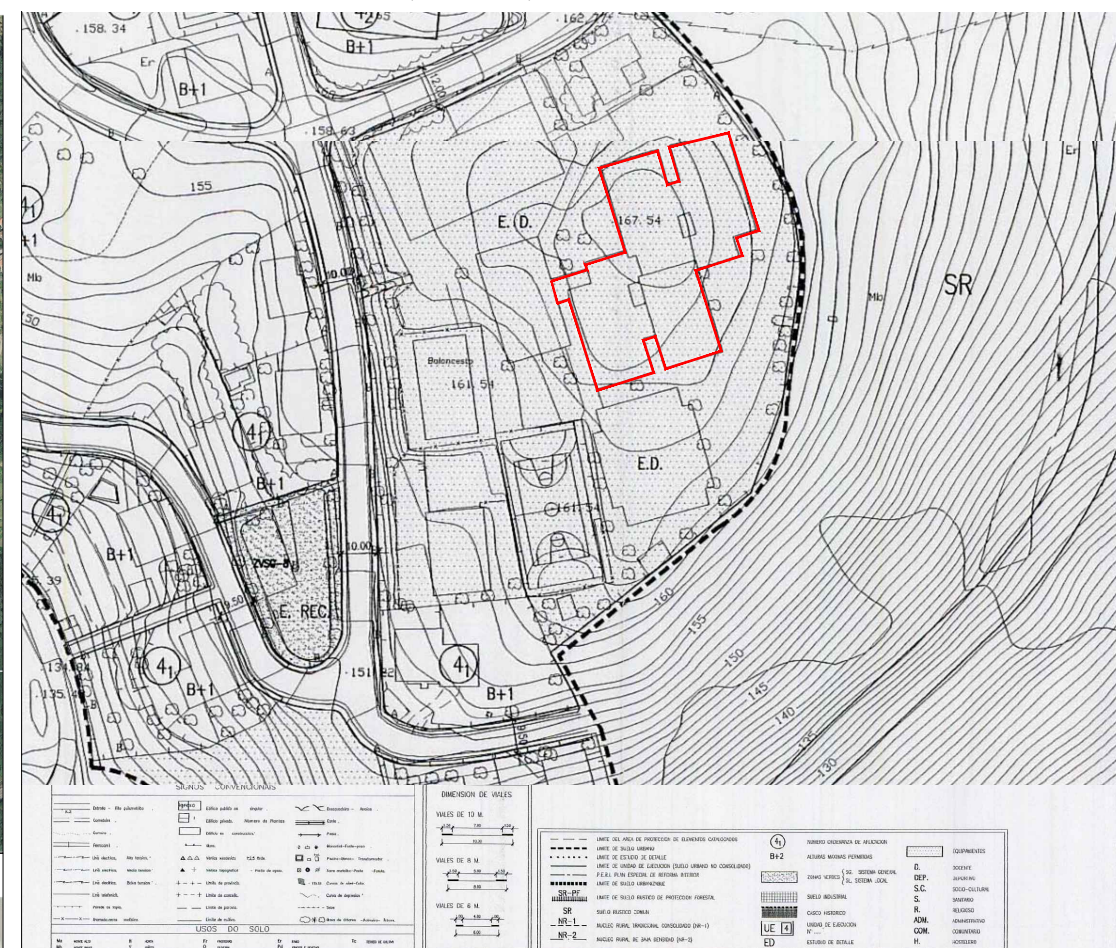
SITUACIÓN SOBRE IMAGEN AÉREA (E.1/10.000)



SITUACIÓN SOBRE IMAGEN AÉREA (E.1/2.000)



EMPLAZAMIENTO SOBRE PXOM (E. 1/2.000)



LOCALIZACIÓN DE LOS INMUEBLES SOBRE LA PARCELA (E. 1/2.000)



**ESPACIO**  
arquitectura

ARQUITECTAS

DELIA PRADO FIGUEROA  
COLEGIADA Nº 4.729 DEL C.O.A.G.

SILVIA RODRÍGUEZ RODRÍGUEZ  
COLEGIADA Nº 4.802 DEL C.O.A.G.

PROYECTO MEMORIA VALORADA DE CAMBIO DE CARPINTERÍAS EXTERIORES EN EL CEIP MARQUESA DO PAZO DA MERCÉ  
SOLICITANTE CONSELLERÍA DE CULTURA, EDUCACIÓN E UNIVERSIDADE  
SITUACIÓN CALLE EIRA DA LIÑAZA, AS NEVES (PONTEVEDRA)  
FECHA ABRIL 2021

PLANO SITUACIÓN Y EMPLAZAMIENTO

ESCALA S/P

NORTE PLANO Nº

SIT-1





**A ESPACIO**  
arquitectura

ARQUITECTAS

DELIA PRADO FIGUEROA  
COLEGIADA Nº 4.729 DEL C.O.A.G.

SILVIA RODRÍGUEZ RODRÍGUEZ  
COLEGIADA Nº 4.802 DEL C.O.A.G.

PROYECTO MEMORIA VALORADA DE CAMBIO DE CARPINTERÍAS EXTERIORES EN EL CEIP MARQUESA DO PAZO DA MERCÉ  
SOLICITANTE CONSELLERÍA DE CULTURA, EDUCACIÓN E UNIVERSIDADE  
SITUACIÓN CALLE EIRA DA LIÑAZA, AS NEVES (PONTEVEDRA)  
FECHA ABRIL 2021

PLANO AULARIO DE PRIMARIA. PLANTA BAJA

ESCALA 1/250



NORTE PLANO Nº

ER-1



**AESPACIO**  
arquitectura

ARQUITECTAS

DELIA PRADO FIGUEROA  
COLEGIADA Nº 4.729 DEL C.O.A.G.

SILVIA RODRÍGUEZ RODRÍGUEZ  
COLEGIADA Nº 4.802 DEL C.O.A.G.

PROYECTO MEMORIA VALORADA DE CAMBIO DE CARPINTERÍAS EXTERIORES EN EL CEIP MARQUESA DO PAZO DA MERCÉ  
SOLICITANTE CONSELLERÍA DE CULTURA, EDUCACIÓN E UNIVERSIDADE  
SITUACIÓN CALLE EIRA DA LIÑAZA, AS NEVES (PONTEVEDRA)  
FECHA ABRIL 2021

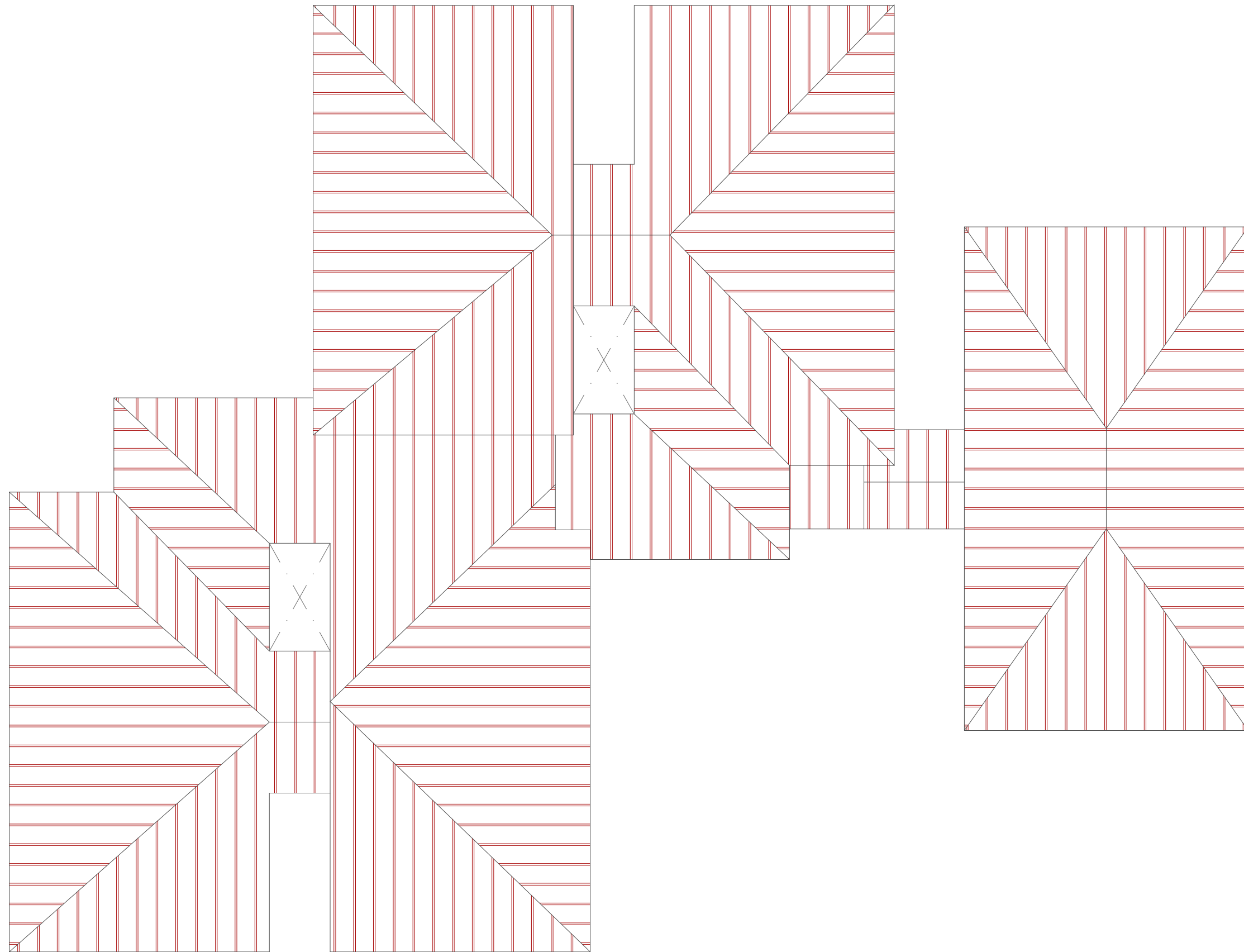
PLANO AULARIO DE PRIMARIA. PLANTA PRIMERA

ESCALA 1/250



NORTE PLANO Nº

ER-2



**AESPACIO**  
arquitectura

ARQUITECTAS

DELIA PRADO FIGUEROA  
COLEGIADA Nº 4.729 DEL C.O.A.G.

SILVIA RODRÍGUEZ RODRÍGUEZ  
COLEGIADA Nº 4.802 DEL C.O.A.G.

PROYECTO MEMORIA VALORADA DE CAMBIO DE CARPINTERÍAS EXTERIORES EN EL CEIP MARQUESA DO PAZO DA MERCÉ  
SOLICITANTE CONSELLERÍA DE CULTURA, EDUCACIÓN E UNIVERSIDADE  
SITUACIÓN CALLE EIRA DA LIÑAZA, AS NEVES (PONTEVEDRA)  
FECHA ABRIL 2021

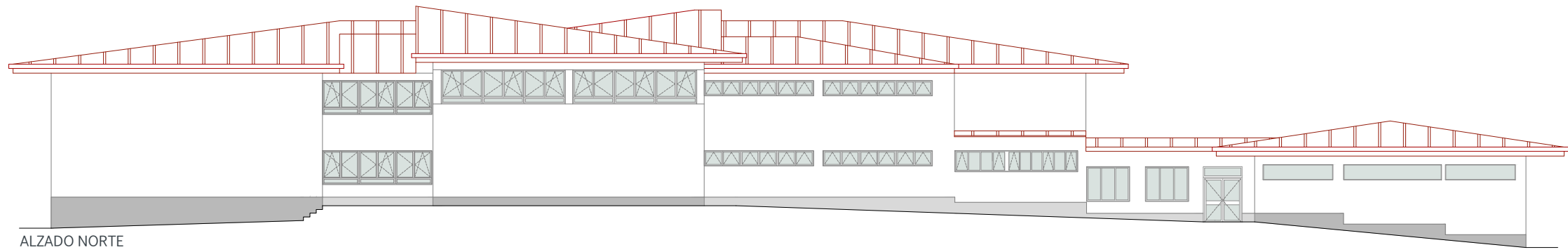
PLANO AULARIO DE PRIMARIA. CUBIERTA

ESCALA 1/250

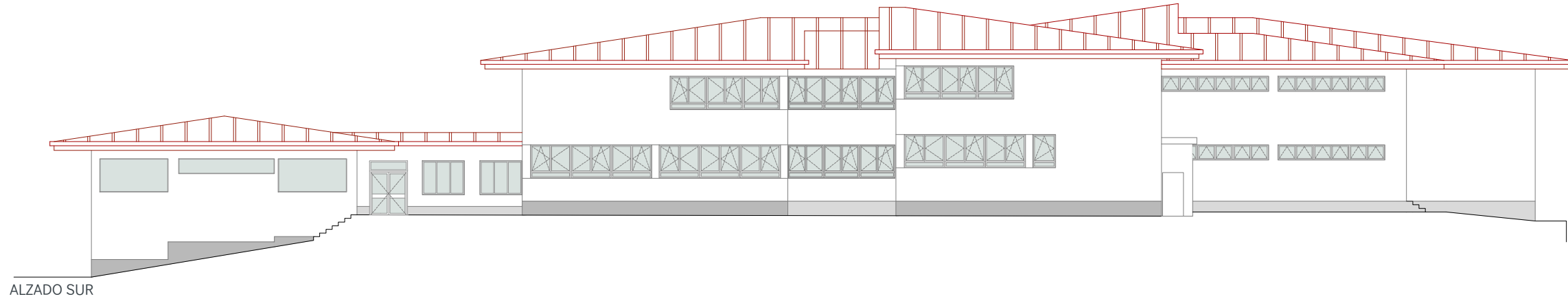


NORTE PLANO Nº

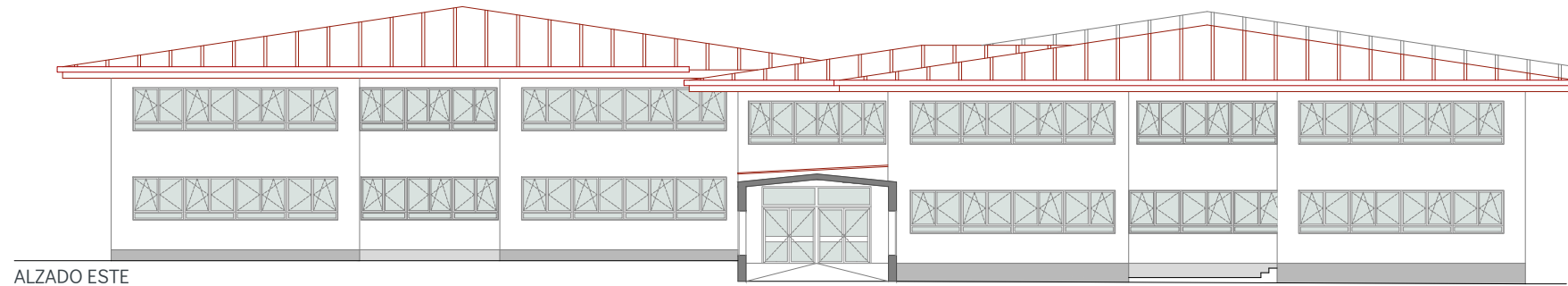
ER-3



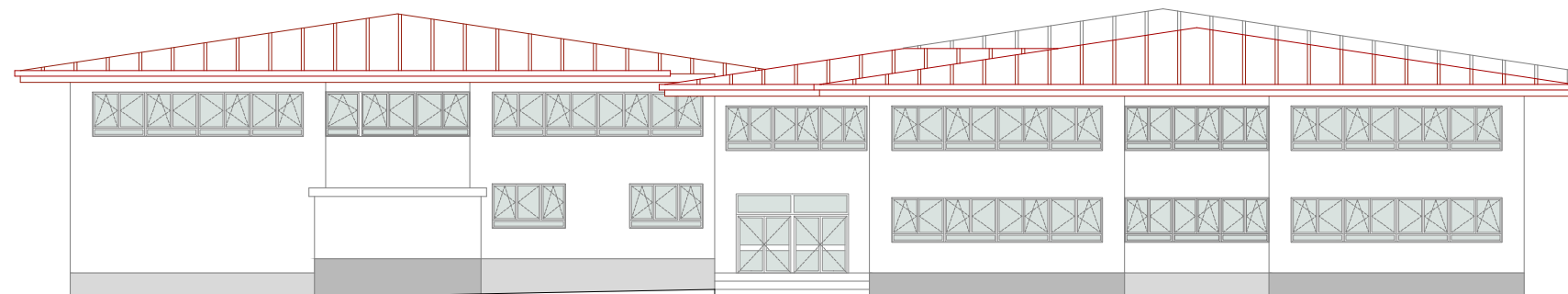
ALZADO NORTE



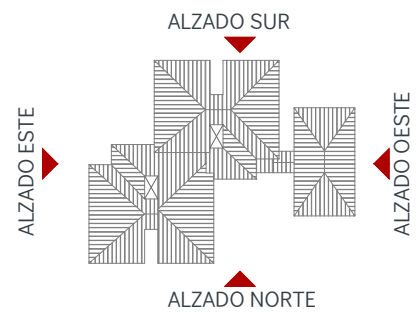
ALZADO SUR



ALZADO ESTE



ALZADO OESTE



**AESPACIO**  
arquitectura

ARQUITECTAS

DELIA PRADO FIGUEROA  
COLEGIADA Nº 4.729 DEL C.O.A.G.

SILVIA RODRÍGUEZ RODRÍGUEZ  
COLEGIADA Nº 4.802 DEL C.O.A.G.

PROYECTO MEMORIA VALORADA DE CAMBIO DE CARPINTERÍAS EXTERIORES EN EL CEIP MARQUESA DO PAZO DA MERCÉ  
SOLICITANTE CONSELLERÍA DE CULTURA, EDUCACIÓN E UNIVERSIDADE  
SITUACIÓN CALLE EIRA DA LIÑAZA, AS NEVES (PONTEVEDRA)  
FECHA ABRIL 2021

PLANO AULARIO DE PRIMARIA. ALZADOS

ESCALA 1/250



NORTE PLANO Nº

ER-4



**LEYENDA**

- Levantado de carpintería exterior (Partida 1.1)
- Demolición de cerramiento de bloques de vidrio (Partida 1.2)

**ESPACIO**  
arquitectura

ARQUITECTAS

DELIA PRADO FIGUEROA  
COLEGIADA Nº 4.729 DEL C.O.A.G.

SILVIA RODRÍGUEZ RODRÍGUEZ  
COLEGIADA Nº 4.802 DEL C.O.A.G.

PROYECTO MEMORIA VALORADA DE CAMBIO DE CARPINTERÍAS EXTERIORES EN EL CEIP MARQUESA DO PAZO DA MERCÉ  
 SOLICITANTE CONSELLERÍA DE CULTURA, EDUCACIÓN E UNIVERSIDADE  
 SITUACIÓN CALLE EIRA DA LIÑAZA, AS NEVES (PONTEVEDRA)  
 FECHA ABRIL 2021

PLANO AULARIO DE PRIMARIA. PLANTA BAJA.  
DEMOLICIONES

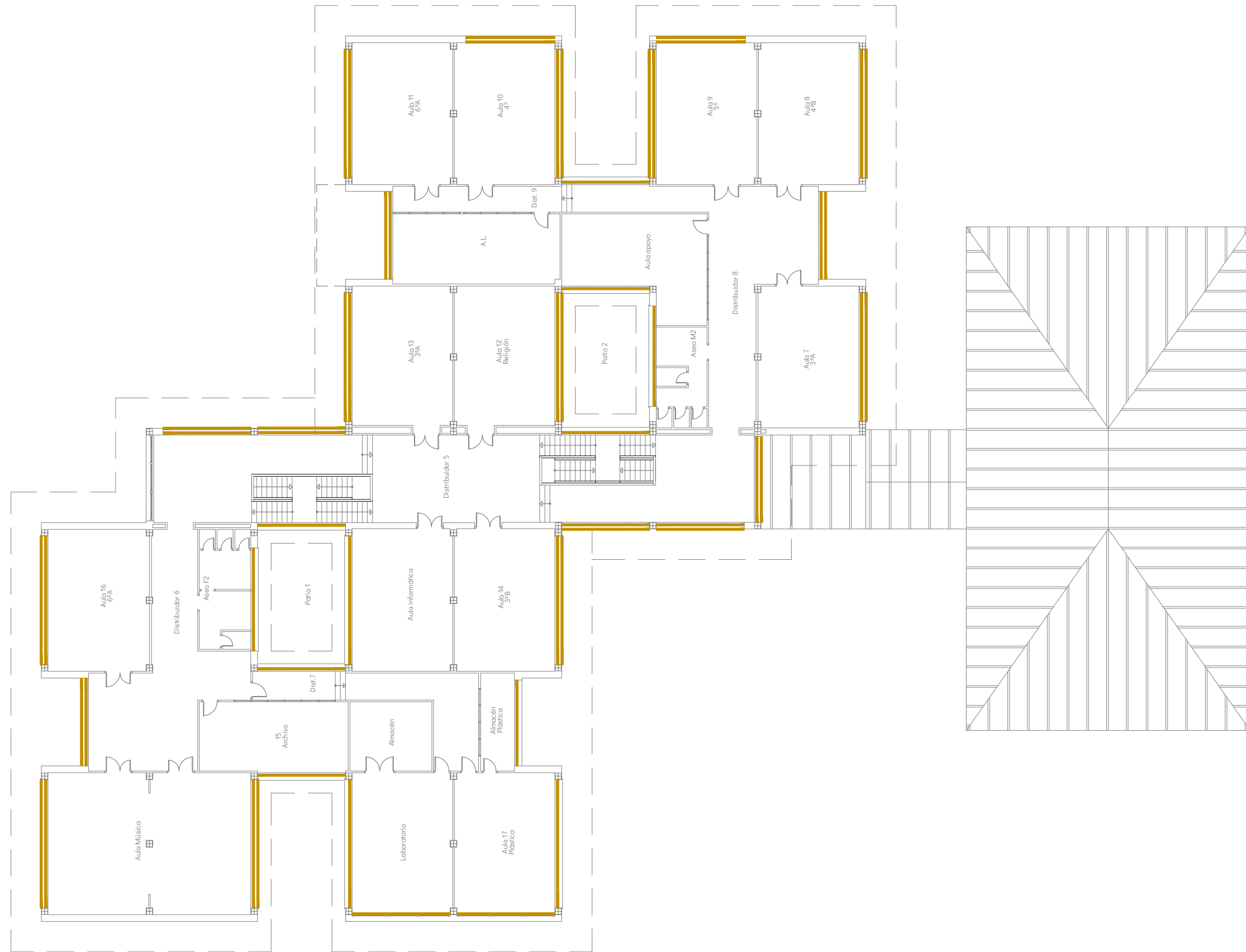
ESCALA 1/250



NORTE PLANO Nº







LEYENDA

 Levantado de carpintería exterior (Partida 1.1)

**ESPACIO**  
arquitectura

ARQUITECTAS

DELIA PRADO FIGUEROA  
COLEGIADA Nº 4.729 DEL C.O.A.G.

SILVIA RODRÍGUEZ RODRÍGUEZ  
COLEGIADA Nº 4.802 DEL C.O.A.G.

PROYECTO MEMORIA VALORADA DE CAMBIO DE CARPINTERÍAS EXTERIORES EN EL CEIP MARQUESA DO PAZO DA MERCÉ  
SOLICITANTE CONSELLERÍA DE CULTURA, EDUCACIÓN E UNIVERSIDADE  
SITUACIÓN CALLE EIRA DA LIÑAZA, AS NEVES (PONTEVEDRA)  
FECHA ABRIL 2021

PLANO AULARIO DE PRIMARIA. PLANTA PRIMERA.  
DEMOLICIONES

ESCALA 1/250



NORTE PLANO Nº



ER-6



**LEYENDA**

V- Código de la memoria de carpinterías



ARQUITECTAS

DELIA PRADO FIGUEROA  
COLEGIADA Nº 4.729 DEL C.O.A.G.

SILVIA RODRÍGUEZ RODRÍGUEZ  
COLEGIADA Nº 4.802 DEL C.O.A.G.

PROYECTO MEMORIA VALORADA DE CAMBIO DE CARPINTERÍAS EXTERIORES EN EL CEIP MARQUESA DO PAZO DA MERCÉ  
 SOLICITANTE CONSELLERÍA DE CULTURA, EDUCACIÓN E UNIVERSIDADE  
 SITUACIÓN CALLE EIRA DA LIÑAZA, AS NEVES (PONTEVEDRA)  
 FECHA ABRIL 2021

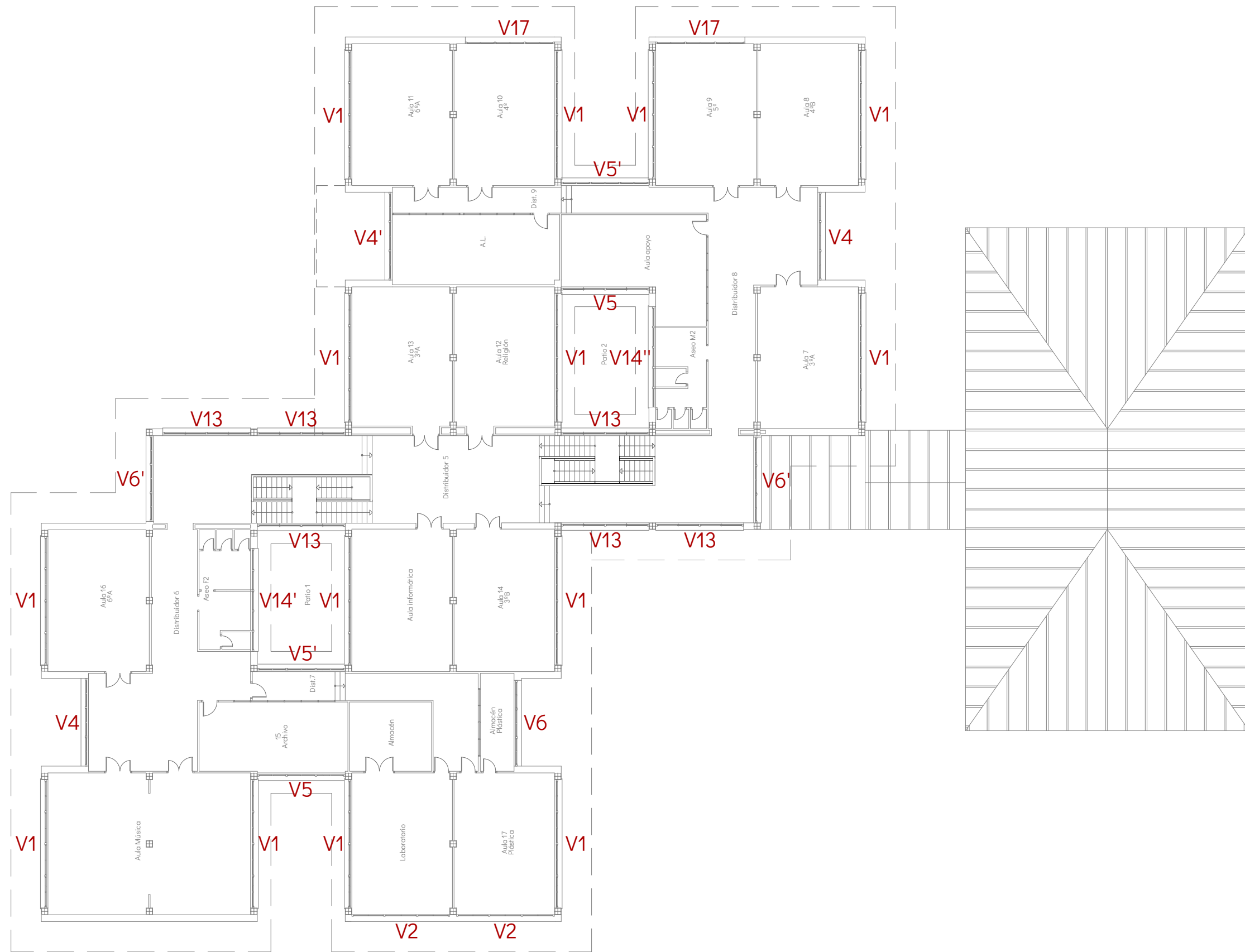
PLANO AULARIO DE PRIMARIA. PLANTA BAJA.  
 CARPINTERÍAS

ESCALA 1/250



NORTE PLANO Nº





**LEYENDA**

V- Código de la memoria de carpinterías



ARQUITECTAS

DELIA PRADO FIGUEROA  
COLEGIADA Nº 4.729 DEL C.O.A.G.

SILVIA RODRÍGUEZ RODRÍGUEZ  
COLEGIADA Nº 4.802 DEL C.O.A.G.

PROYECTO MEMORIA VALORADA DE CAMBIO DE CARPINTERÍAS EXTERIORES EN EL CEIP MARQUESA DO PAZO DA MERCÉ  
SOLICITANTE CONSELLERÍA DE CULTURA, EDUCACIÓN E UNIVERSIDADE  
SITUACIÓN CALLE EIRA DA LIÑAZA, AS NEVES (PONTEVEDRA)  
FECHA ABRIL 2021

PLANO AULARIO DE PRIMARIA. PLANTA PRIMERA.  
CARPINTERÍAS

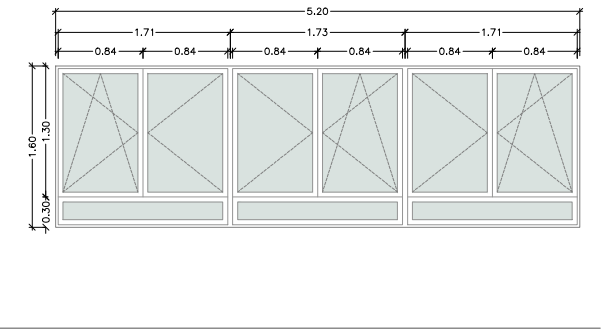
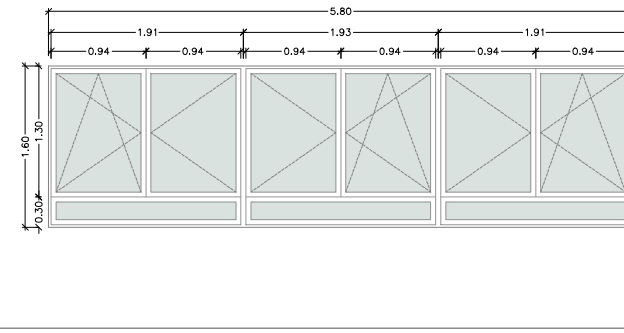
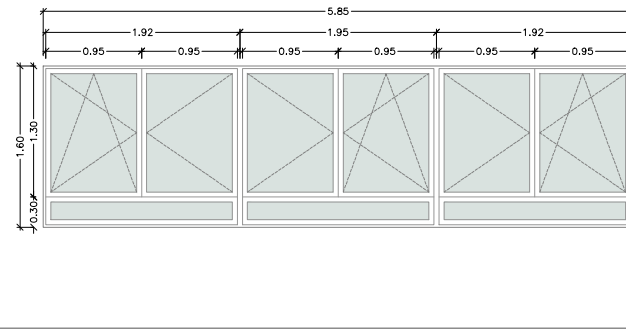
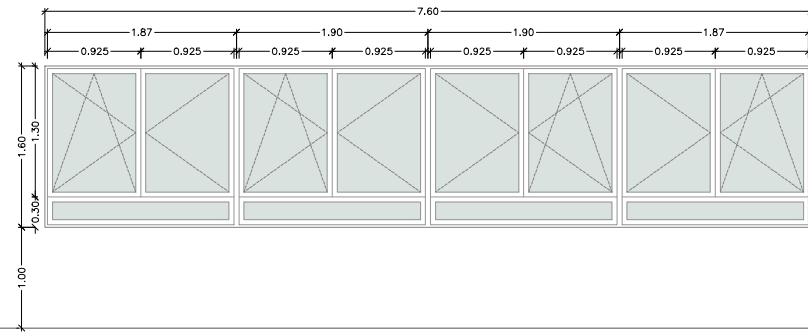
ESCALA 1/250



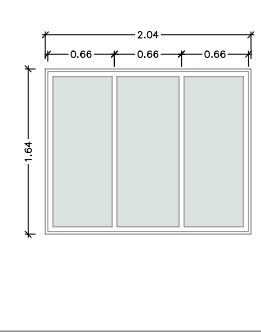
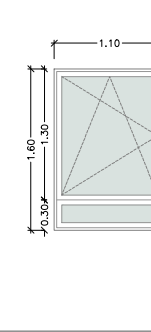
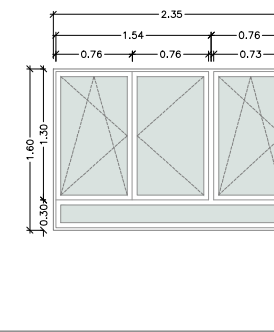
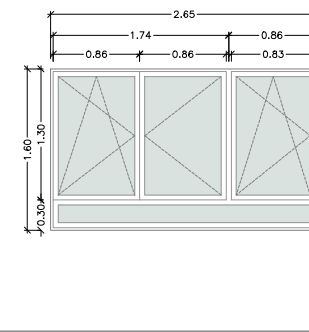
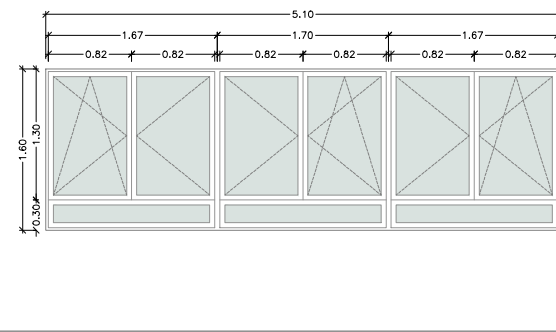
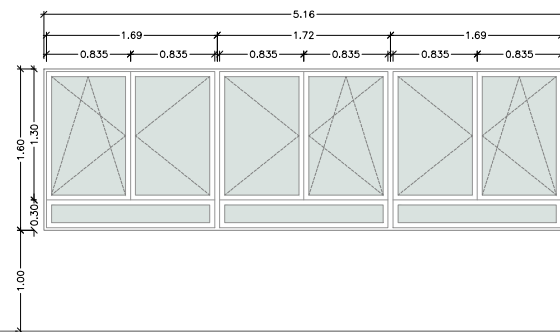
NORTE PLANO Nº







	V1	V2	V3	V4
UNIDADES	10 UD	3 UD	1 UD	1 UD
MATERIAL	ALUMINIO EXTRUIDO ALEACIÓN 6063   TRATAMIENTO T-5	ALUMINIO EXTRUIDO ALEACIÓN 6063   TRATAMIENTO T-5	ALUMINIO EXTRUIDO ALEACIÓN 6063   TRATAMIENTO T-5	ALUMINIO EXTRUIDO ALEACIÓN 6063   TRATAMIENTO T-5
ACRISTALAMIENTO	CLIMALIT SILENCE+PLT "XN" 4/14/3+3	CLIMALIT SILENCE+PLT "XN" 4/14/3+3	CLIMALIT SILENCE+PLT "XN" 4/14/3+3	CLIMALIT SILENCE+PLT "XN" 4/14/3+3
TIPO DE APERTURA	OSCILOBATIENTE + FIJA	OSCILOBATIENTE + FIJA	OSCILOBATIENTE + FIJA	OSCILOBATIENTE + FIJA
SISTEMA DE APERTURA	MANUAL	MANUAL	MANUAL	MANUAL
CAMBIO PERSIANA	SI	SI	SI	SI
INCORPORACION PERSIANA	SI	SI	SI	NO
SUPERFICIE ILUMINACIÓN	8,93 m <sup>2</sup>	6,93 m <sup>2</sup>	6,86 m <sup>2</sup>	6,05 m <sup>2</sup>
SUPERFICIE VENTILACIÓN	9,40 m <sup>2</sup>	7,26 m <sup>2</sup>	7,20 m <sup>2</sup>	6,43 m <sup>2</sup>



	V5	V6'	V7	V8	V9	V10
UNIDADES	4 UD	1 UD	2 UD	1 UD	1 UD	4 UD
MATERIAL	ALUMINIO EXTRUIDO ALEACIÓN 6063   TRATAMIENTO T-5	ALUMINIO EXTRUIDO ALEACIÓN 6063   TRATAMIENTO T-5	ALUMINIO EXTRUIDO ALEACIÓN 6063   TRATAMIENTO T-5	ALUMINIO EXTRUIDO ALEACIÓN 6063   TRATAMIENTO T-5	ALUMINIO EXTRUIDO ALEACIÓN 6063   TRATAMIENTO T-5	ALUMINIO EXTRUIDO ALEACIÓN 6063   TRATAMIENTO T-5
ACRISTALAMIENTO	CLIMALIT SILENCE+PLT "XN" 4/14/3+3	CLIMALIT SILENCE+PLT "XN" 4/14/3+3	CLIMALIT SILENCE+PLT "XN" 4/14/3+3	CLIMALIT SILENCE+PLT "XN" 4/14/3+3	CLIMALIT SILENCE+PLT "XN" 4/14/3+3	CLIMALIT SILENCE+PLT "XN" 4/14/3+3
TIPO DE APERTURA	OSCILOBATIENTE + FIJA	OSCILOBATIENTE + FIJA	OSCILOBATIENTE + FIJA	OSCILOBATIENTE + FIJA	OSCILOBATIENTE + FIJA	FIJA
SISTEMA DE APERTURA	MANUAL	MANUAL	MANUAL	MANUAL	MANUAL	-
CAMBIO PERSIANA	SI	SI	SI	SI	SI	NO
INCORPORACION PERSIANA	SI	NO	SI	SI	SI	NO
SUPERFICIE ILUMINACIÓN	6,00 m <sup>2</sup>	5,92 m <sup>2</sup>	3,08 m <sup>2</sup>	2,67 m <sup>2</sup>	1,28 m <sup>2</sup>	2,66 m <sup>2</sup>
SUPERFICIE VENTILACIÓN	6,38 m <sup>2</sup>	6,31 m <sup>2</sup>	3,25 m <sup>2</sup>	2,87 m <sup>2</sup>	1,34 m <sup>2</sup>	-

**A ESPACIO**  
arquitectura

ARQUITECTAS

DELIA PRADO FIGUEROA  
COLEGIADA Nº 4.729 DEL C.O.A.G.

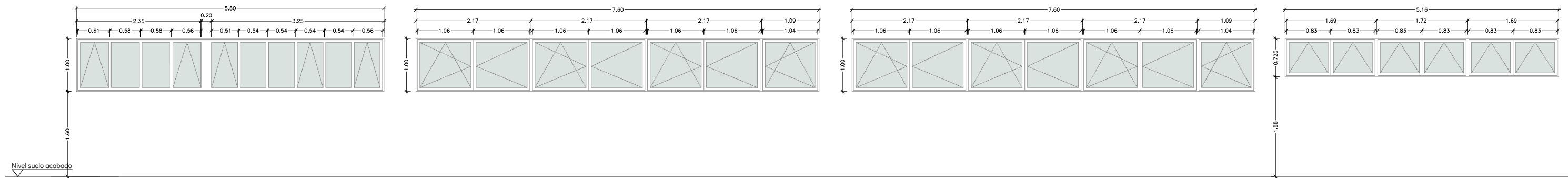
SILVIA RODRÍGUEZ RODRÍGUEZ  
COLEGIADA Nº 4.802 DEL C.O.A.G.

PROYECTO MEMORIA VALORADA DE CAMBIO DE CARPINTERÍAS EXTERIORES EN EL CEIP MARQUESA DO PAZO DA MERCÉ  
SOLICITANTE CONSELLERÍA DE CULTURA, EDUCACIÓN E UNIVERSIDADE  
SITUACIÓN CALLE EIRA DA LIÑAZA, AS NEVES (PONTEVEDRA)  
FECHA ABRIL 2021

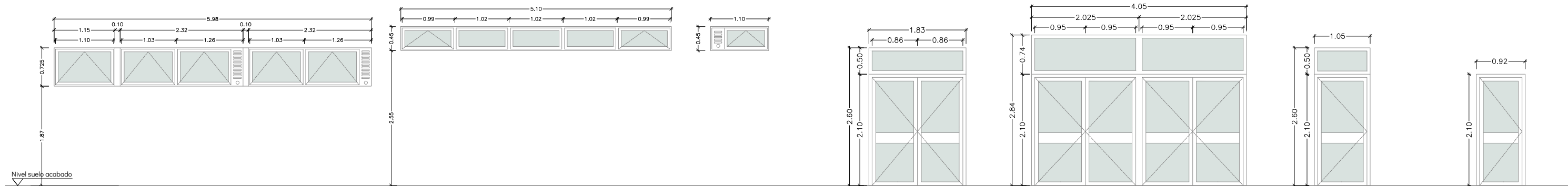
PLANO AULARIO DE PRIMARIA. PLANTA BAJA  
MEMORIA DE CARPINTERÍAS

ESCALA 1/75  
0 0,5 1 1,5 m

NORTE PLANO Nº  
ER-9



	V11	V12	V12'	V13
UNIDADES	1 UD	1 UD	1 UD	4 UD
MATERIAL	ALUMINIO EXTRUIDO ALEACIÓN 6063   TRATAMIENTO T-5	ALUMINIO EXTRUIDO ALEACIÓN 6063   TRATAMIENTO T-5	ALUMINIO EXTRUIDO ALEACIÓN 6063   TRATAMIENTO T-5	ALUMINIO EXTRUIDO ALEACIÓN 6063   TRATAMIENTO T-5
ACRISTALAMIENTO	CLIMALIT SILENCE+PLT "XN" 4/14/3+3	CLIMALIT SILENCE+PLT "XN" 4/14/3+3	CLIMALIT SILENCE+PLT "XN" 4/14/3+3	CLIMALIT SILENCE+PLT "XN" 4/14/3+3
TIPO DE APERTURA	OSCILANTE + FIJA	OSCILOBATIENTE	OSCILOBATIENTE	OSCILANTE
SISTEMA DE APERTURA	MANUAL	MANUAL	MANUAL	MANUAL
CAMBIO PERSIANA	NO	SI	SI	NO
INCORPORACION PERSIANA	NO	SI	NO	NO
SUPERFICIE ILUMINACIÓN	4,29 m <sup>2</sup>	5,69 m <sup>2</sup>	5,69 m <sup>2</sup>	2,53 m <sup>2</sup>
SUPERFICIE VENTILACIÓN	2,15 m <sup>2</sup>	7,02 m <sup>2</sup>	7,02 m <sup>2</sup>	3,37 m <sup>2</sup>



	V14	V15	V16	P1	P2	P3	P4
UNIDADES	2 UD	1 UD	1 UD	2 UD	2 UD	1 UD	2 UD
MATERIAL	ALUMINIO EXTRUIDO ALEACIÓN 6063   TRATAMIENTO T-5	ALUMINIO EXTRUIDO ALEACIÓN 6063   TRATAMIENTO T-5	ALUMINIO EXTRUIDO ALEACIÓN 6063   TRATAMIENTO T-5	ALUMINIO EXTRUIDO ALEACIÓN 6063   TRATAMIENTO T-5	ALUMINIO EXTRUIDO ALEACIÓN 6063   TRATAMIENTO T-5	ALUMINIO EXTRUIDO ALEACIÓN 6063   TRATAMIENTO T-5	ALUMINIO EXTRUIDO ALEACIÓN 6063   TRATAMIENTO T-5
ACRISTALAMIENTO	CLIMALIT SILENCE+PLT "XN" 4/14/3+3	CLIMALIT SILENCE+PLT "XN" 4/14/3+3	CLIMALIT SILENCE+PLT "XN" 4/14/3+3	DOBLE ACRISTALAMIENTO SEGURIDAD 4+4/12/5+5	DOBLE ACRISTALAMIENTO SEGURIDAD 4+4/12/5+5	DOBLE ACRISTALAMIENTO SEGURIDAD 4+4/12/5+5	DOBLE ACRISTALAMIENTO SEGURIDAD 4+4/12/5+5
TIPO DE APERTURA	OSCILANTE	OSCILANTE + FIJA	OSCILANTE	PRACTICABLE	PRACTICABLE	PRACTICABLE	PRACTICABLE
SISTEMA DE APERTURA	MANUAL	MOTORIZADA	MOTORIZADA	MANUAL (con barra horizontal de empuje s/ UNE EN 1125:2009)	MANUAL (con barra horizontal de empuje s/ UNE EN 1125:2009)	MANUAL	MANUAL
CAMBIO PERSIANA	NO	NO	NO	-	-	-	-
INCORPORACION PERSIANA	NO	NO	NO	-	-	-	-
SUPERFICIE ILUMINACIÓN	2,65 m <sup>2</sup>	1,30 m <sup>2</sup>	0,21 m <sup>2</sup>	3,06 m <sup>2</sup>	7,85 m <sup>2</sup>	1,69 m <sup>2</sup>	1,12 m <sup>2</sup>
SUPERFICIE VENTILACIÓN	3,45 m <sup>2</sup>	0,77 m <sup>2</sup>	0,32 m <sup>2</sup>	3,49 m <sup>2</sup>	7,77 m <sup>2</sup>	1,90 m <sup>2</sup>	1,63 m <sup>2</sup>

**ESPACIO**  
arquitectura

ARQUITECTAS

DELIA PRADO FIGUEROA  
COLEGIADA Nº 4.729 DEL C.O.A.G.

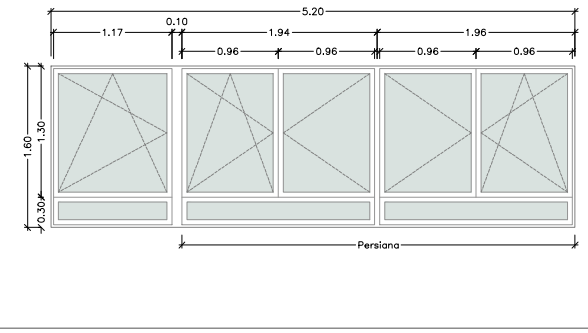
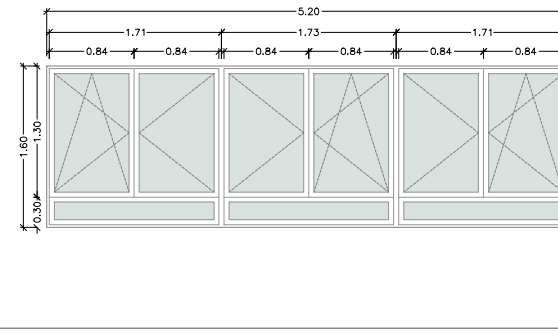
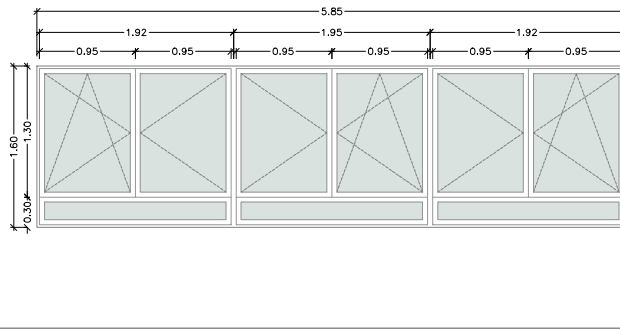
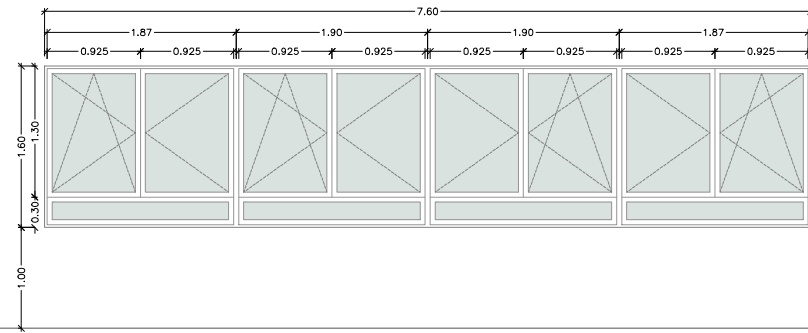
SILVIA RODRÍGUEZ RODRÍGUEZ  
COLEGIADA Nº 4.802 DEL C.O.A.G.

PROYECTO MEMORIA VALORADA DE CAMBIO DE CARPINTERÍAS EXTERIORES EN EL CEIP MARQUESA DO PAZO DA MERCÉ  
SOLICITANTE CONSELLERÍA DE CULTURA, EDUCACIÓN E UNIVERSIDADE  
SITUACIÓN CALLE EIRA DA LIÑAZA, AS NEVES (PONTEVEDRA)  
FECHA ABRIL 2021

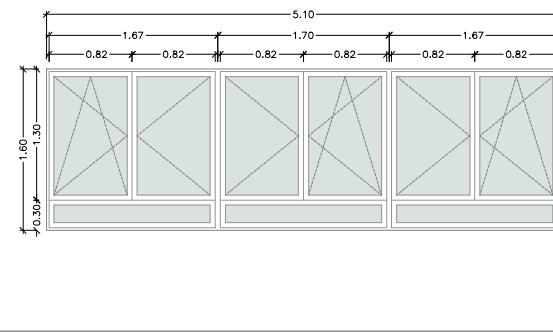
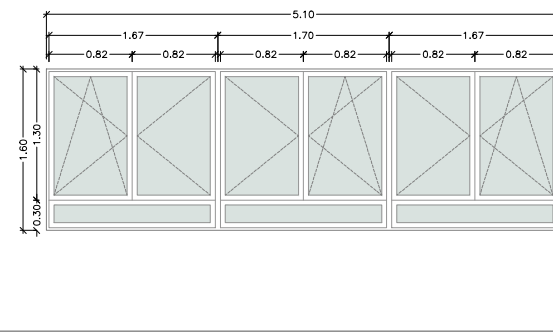
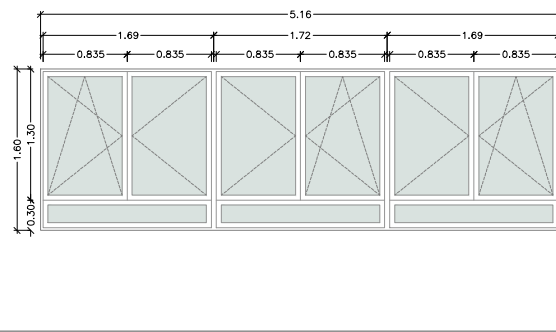
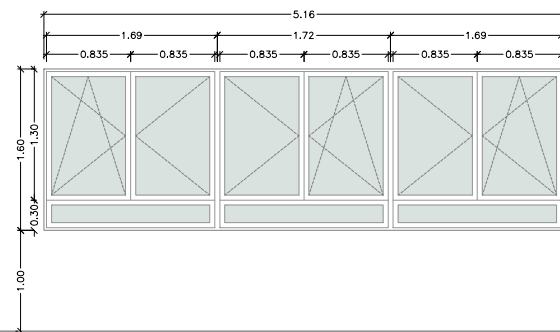
PLANO AULARIO DE PRIMARIA. PLANTA BAJA  
MEMORIA DE CARPINTERÍAS

ESCALA 1/75  
0 0,5 1 1,5 m

NORTE PLANO Nº  
ER-10



	V1	V2	V4	V4'
UNIDADES	14 UD	2 UD	2 UD	1 UD
MATERIAL	ALUMINIO EXTRUIDO ALEACIÓN 6063   TRATAMIENTO T-5	ALUMINIO EXTRUIDO ALEACIÓN 6063   TRATAMIENTO T-5	ALUMINIO EXTRUIDO ALEACIÓN 6063   TRATAMIENTO T-5	ALUMINIO EXTRUIDO ALEACIÓN 6063   TRATAMIENTO T-5
ACRISTALAMIENTO	CLIMALIT SILENCE+PLT "XN" 4/14/3+3	CLIMALIT SILENCE+PLT "XN" 4/14/3+3	CLIMALIT SILENCE+PLT "XN" 4/14/3+3	CLIMALIT SILENCE+PLT "XN" 4/14/3+3
TIPO DE APERTURA	OSCILOBATIENTE + FIJA	OSCILOBATIENTE + FIJA	OSCILOBATIENTE + FIJA	OSCILOBATIENTE + FIJA
SISTEMA DE APERTURA	MANUAL	MANUAL	MANUAL	MANUAL
CAMBIO PERSIANA	SI	SI	SI	SI
INCORPORACION PERSIANA	SI	SI	NO	SI
SUPERFICIE ILUMINACIÓN	8,97 m <sup>2</sup>	6,93 m <sup>2</sup>	6,05 m <sup>2</sup>	6,10 m <sup>2</sup>
SUPERFICIE VENTILACIÓN	9,40 m <sup>2</sup>	7,26 m <sup>2</sup>	6,43 m <sup>2</sup>	6,37 m <sup>2</sup>



	V5	V5'	V6	V6'
UNIDADES	2 UD	2 UD	1 UD	2 UD
MATERIAL	ALUMINIO EXTRUIDO ALEACIÓN 6063   TRATAMIENTO T-5	ALUMINIO EXTRUIDO ALEACIÓN 6063   TRATAMIENTO T-5	ALUMINIO EXTRUIDO ALEACIÓN 6063   TRATAMIENTO T-5	ALUMINIO EXTRUIDO ALEACIÓN 6063   TRATAMIENTO T-5
ACRISTALAMIENTO	CLIMALIT SILENCE+PLT "XN" 4/14/3+3	CLIMALIT SILENCE+PLT "XN" 4/14/3+3	CLIMALIT SILENCE+PLT "XN" 4/14/3+3	CLIMALIT SILENCE+PLT "XN" 4/14/3+3
TIPO DE APERTURA	OSCILOBATIENTE + FIJA	OSCILOBATIENTE + FIJA	OSCILOBATIENTE + FIJA	OSCILOBATIENTE + FIJA
SISTEMA DE APERTURA	MANUAL	MANUAL	MANUAL	MANUAL
CAMBIO PERSIANA	SI	SI	SI	SI
INCORPORACION PERSIANA	SI	NO	SI	NO
SUPERFICIE ILUMINACIÓN	6,00 m <sup>2</sup>	6,00 m <sup>2</sup>	5,89 m <sup>2</sup>	5,89 m <sup>2</sup>
SUPERFICIE VENTILACIÓN	6,38 m <sup>2</sup>	6,38 m <sup>2</sup>	6,28 m <sup>2</sup>	6,28 m <sup>2</sup>

**ESPACIO**  
arquitectura

ARQUITECTAS

DELIA PRADO FIGUEROA  
COLEGIADA Nº 4.729 DEL C.O.A.G.

SILVIA RODRÍGUEZ RODRÍGUEZ  
COLEGIADA Nº 4.802 DEL C.O.A.G.

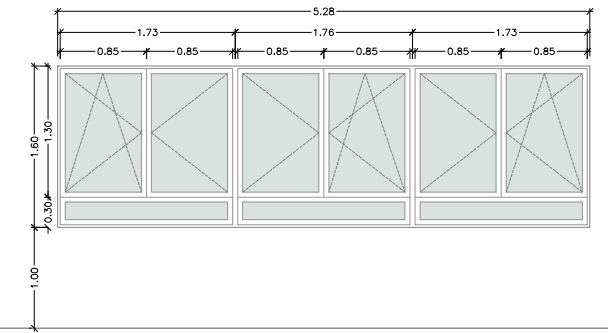
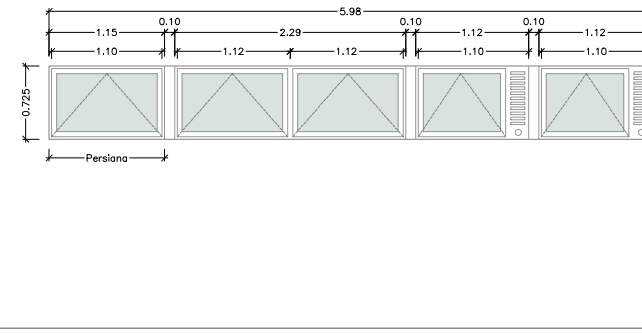
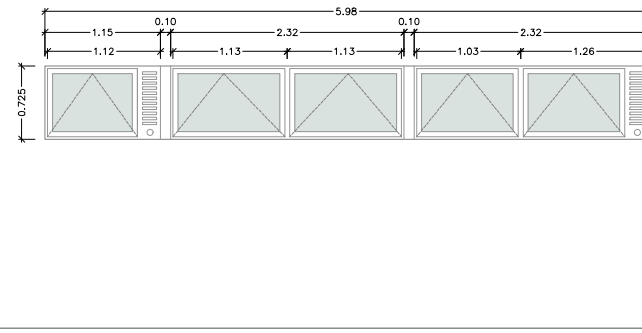
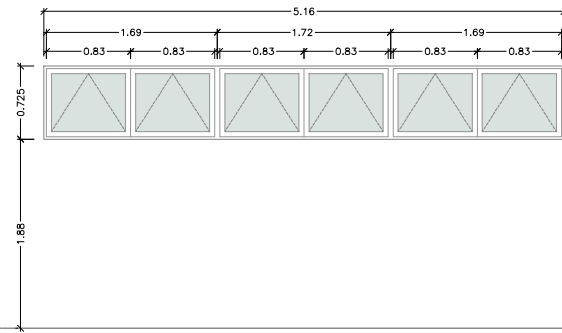
PROYECTO MEMORIA VALORADA DE CAMBIO DE CARPINTERÍAS EXTERIORES EN EL CEIP MARQUESA DO PAZO DA MERCÉ  
SOLICITANTE CONSELLERÍA DE CULTURA, EDUCACIÓN E UNIVERSIDADE  
SITUACIÓN CALLE EIRA DA LIÑAZA, AS NEVES (PONTEVEDRA)  
FECHA ABRIL 2021

PLANO AULARIO DE PRIMARIA. PLANTA PRIMERA  
MEMORIA DE CARPINTERÍAS

ESCALA 1/75  
0 0,5 1 1,5 m

NORTE PLANO Nº  
ER-11





Nivel suelo acabado

	V13	V14'	V14''	V17
UNIDADES	6 UD	1 UD	1 UD	2 UD
MATERIAL	ALUMINIO EXTRUIDO ALEACIÓN 6063   TRATAMIENTO T-5	ALUMINIO EXTRUIDO ALEACIÓN 6063   TRATAMIENTO T-5	ALUMINIO EXTRUIDO ALEACIÓN 6063   TRATAMIENTO T-5	ALUMINIO EXTRUIDO ALEACIÓN 6063   TRATAMIENTO T-5
ACRISTALAMIENTO	CLIMALIT SILENCE+PLT "XN" 4/14/3+3	CLIMALIT SILENCE+PLT "XN" 4/14/3+3	CLIMALIT SILENCE+PLT "XN" 4/14/3+3	CLIMALIT SILENCE+PLT "XN" 4/14/3+3
TIPO DE APERTURA	OSCILANTE	OSCILANTE	OSCILANTE	OSCILOBATIENTE + FIJA
SISTEMA DE APERTURA	MANUAL	MANUAL	MANUAL	MANUAL
CAMBIO PERSIANA	NO	NO	NO	SI
INCORPORACION PERSIANA	NO	NO	SI	SI
SUPERFICIE ILUMINACIÓN	2,53 m <sup>2</sup>	2,65 m <sup>2</sup>	2,59m <sup>2</sup>	6,05 m <sup>2</sup>
SUPERFICIE VENTILACIÓN	3,37 m <sup>2</sup>	3,45 m <sup>2</sup>	3,38 m <sup>2</sup>	6,43 m <sup>2</sup>

**A ESPACIO**  
arquitectura

ARQUITECTAS

DELIA PRADO FIGUEROA  
COLEGIADA Nº 4.729 DEL C.O.A.G.

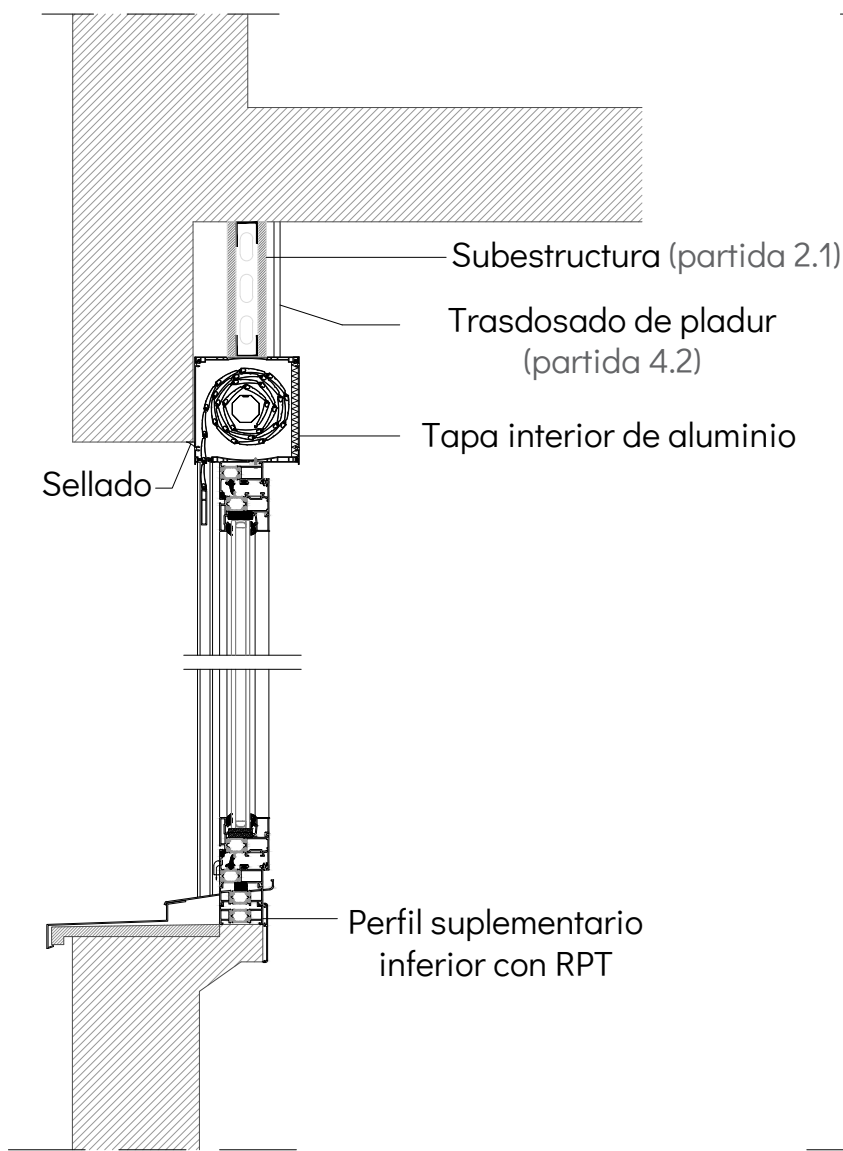
SILVIA RODRÍGUEZ RODRÍGUEZ  
COLEGIADA Nº 4.802 DEL C.O.A.G.

PROYECTO MEMORIA VALORADA DE CAMBIO DE CARPINTERÍAS EXTERIORES EN EL CEIP MARQUESA DO PAZO DA MERCÉ  
SOLICITANTE CONSELLERÍA DE CULTURA, EDUCACIÓN E UNIVERSIDADE  
SITUACIÓN CALLE EIRA DA LIÑAZA, AS NEVES (PONTEVEDRA)  
FECHA ABRIL 2021

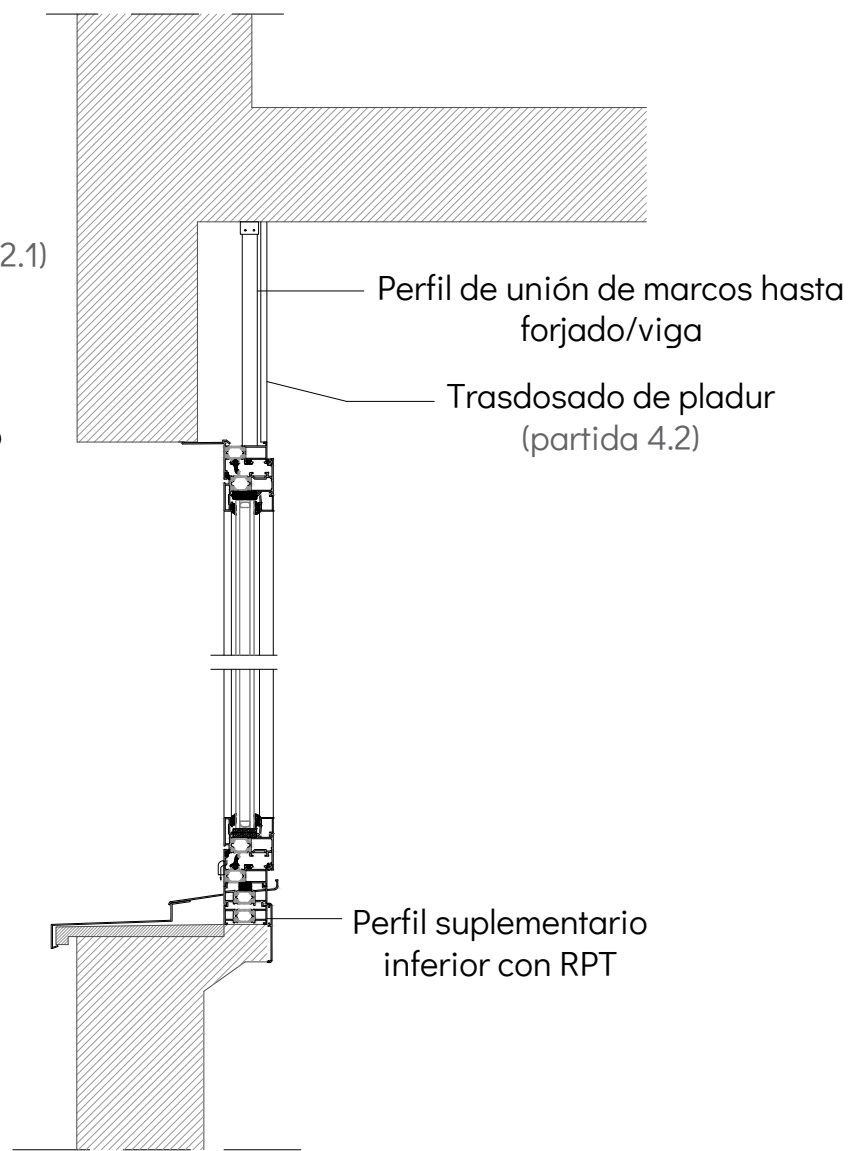
PLANO AULARIO DE PRIMARIA. PLANTA PRIMERA  
MEMORIA DE CARPINTERÍAS

ESCALA 1/75  
0 0,5 1 1,5 m

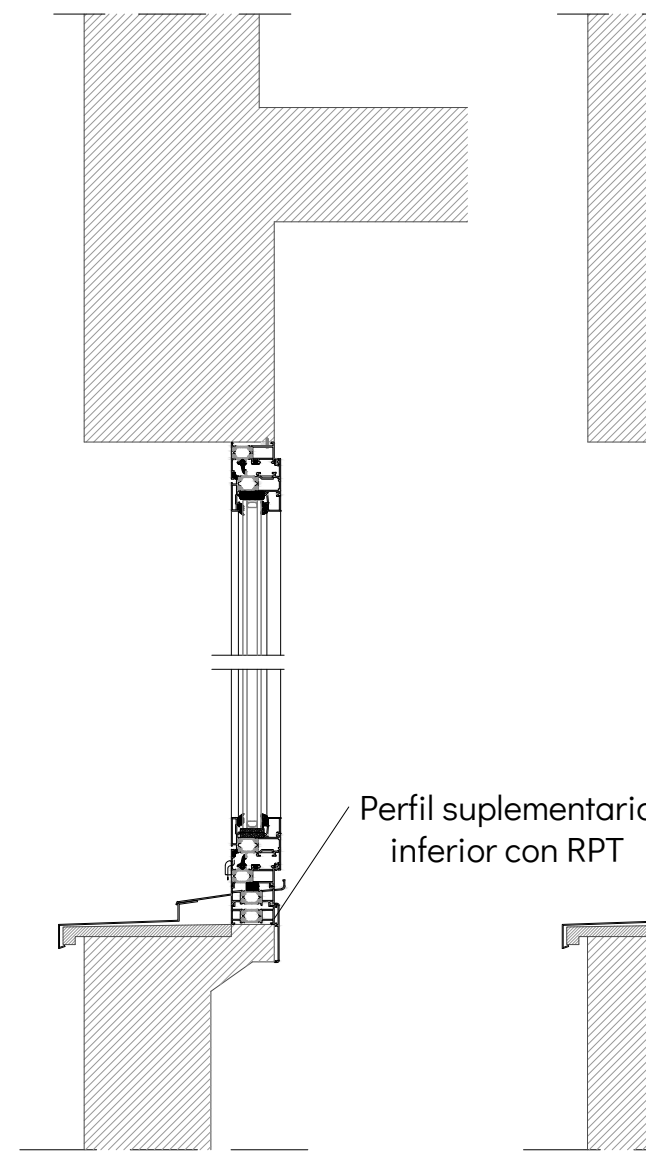
NORTE PLANO Nº  
ER-12



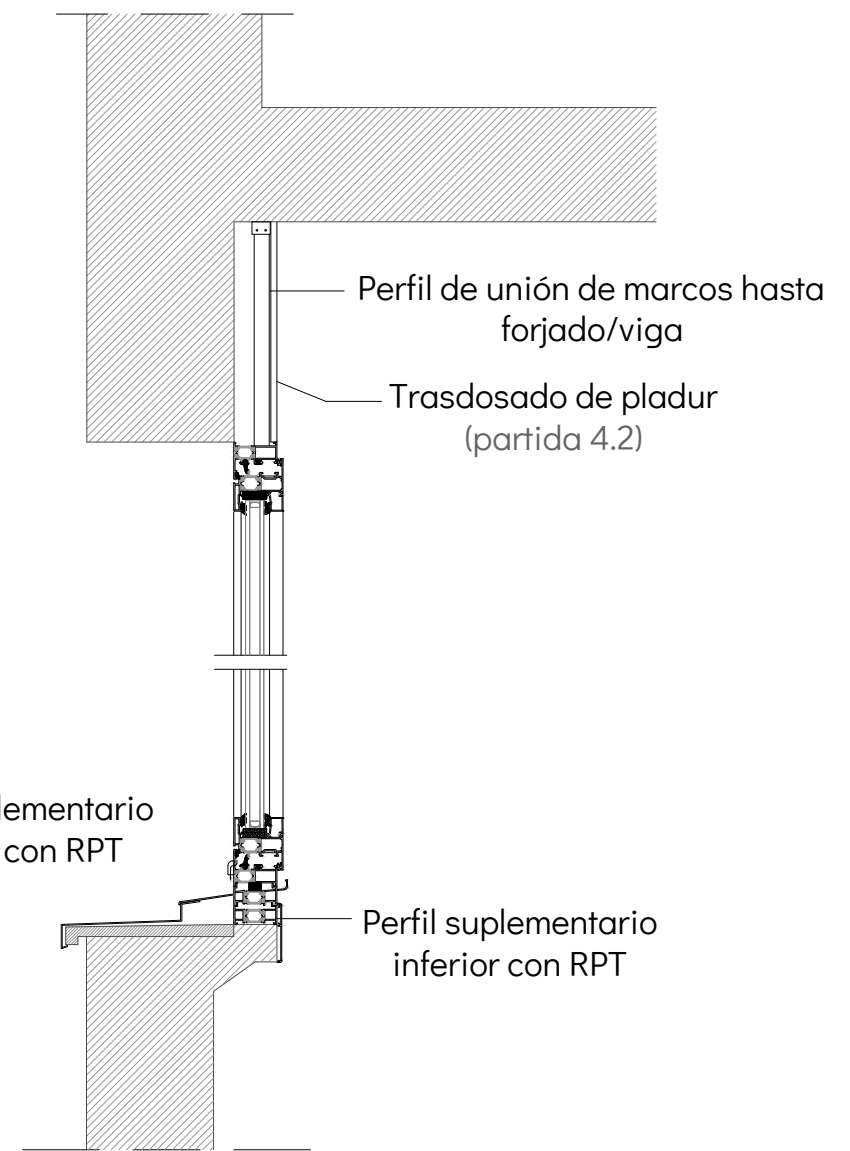
SECCIÓN B-B  
 Unidad con persiana



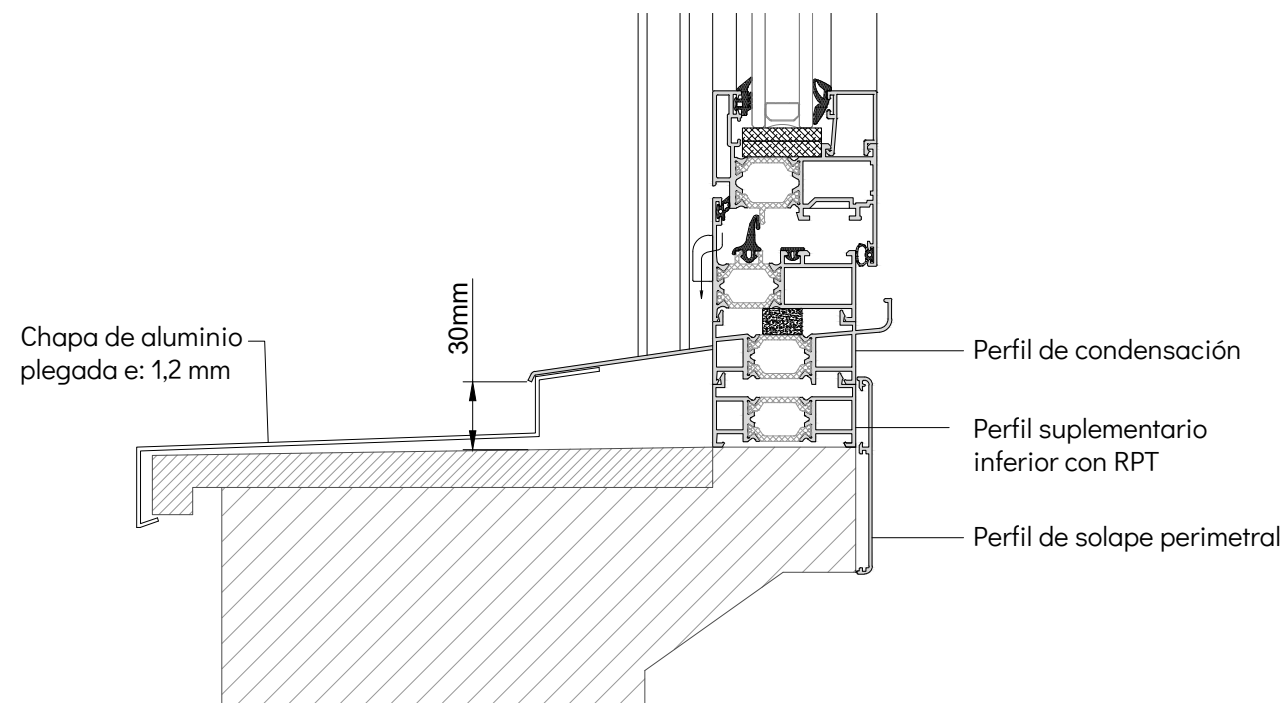
SECCIÓN B-B  
 Unidad sin persiana  
 \*Supuestos en los que previamente existía persiana



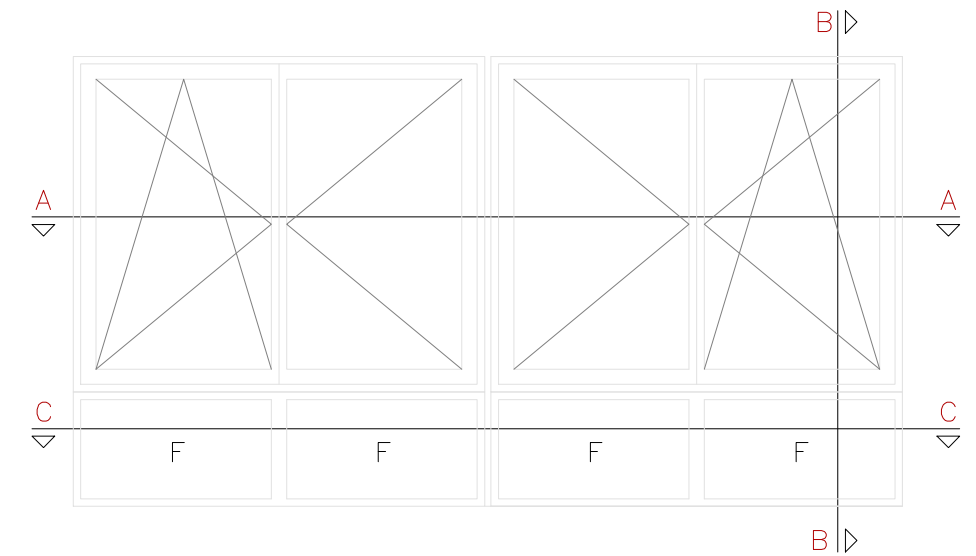
SECCIÓN B-B  
 Unidad sin persiana



SECCIÓN B-B  
 Unidad sin persiana  
 \*Supuestos en los que existe capialzado interior



DETALLE DE VIERTEGUAS



**AESPACIO**  
 arquitectura

ARQUITECTAS

DELIA PRADO FIGUEROA  
 COLEGIADA Nº 4.729 DEL C.O.A.G.

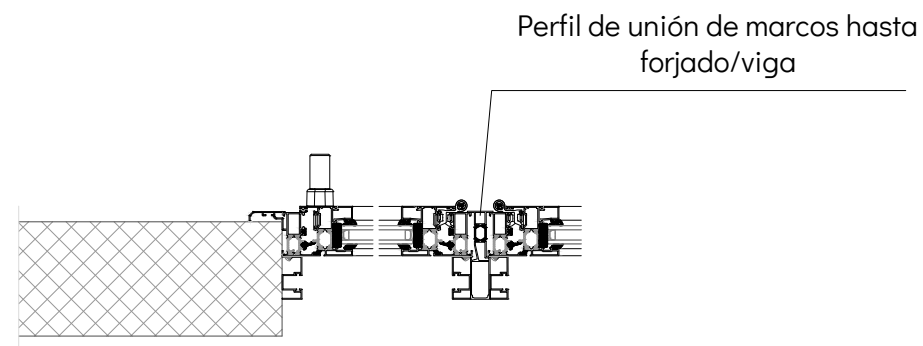
SILVIA RODRÍGUEZ RODRÍGUEZ  
 COLEGIADA Nº 4.802 DEL C.O.A.G.

PROYECTO MEMORIA VALORADA DE CAMBIO DE CARPINTERÍAS EXTERIORES EN EL CEIP MARQUESA DO PAZO DA MERCÉ  
 SOLICITANTE CONSELLERÍA DE CULTURA, EDUCACIÓN E UNIVERSIDADE  
 SITUACIÓN CALLE EIRA DA LIÑAZA, AS NEVES (PONTEVEDRA)  
 FECHA ABRIL 2021

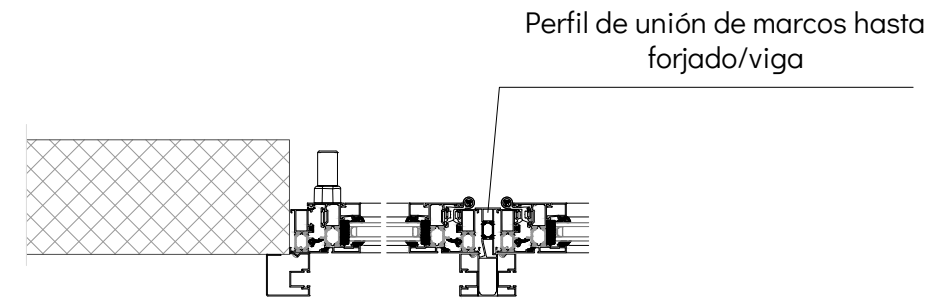
PLANO DETALLES

ESCALA S/E

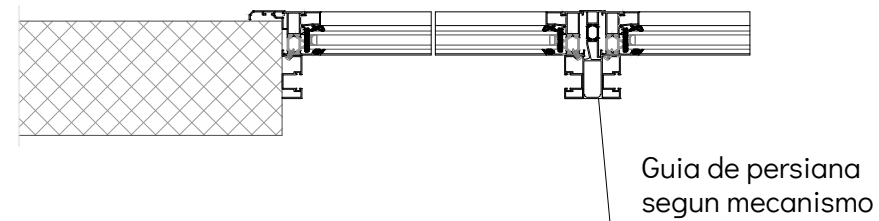
NORTE PLANO Nº  
 ER-13



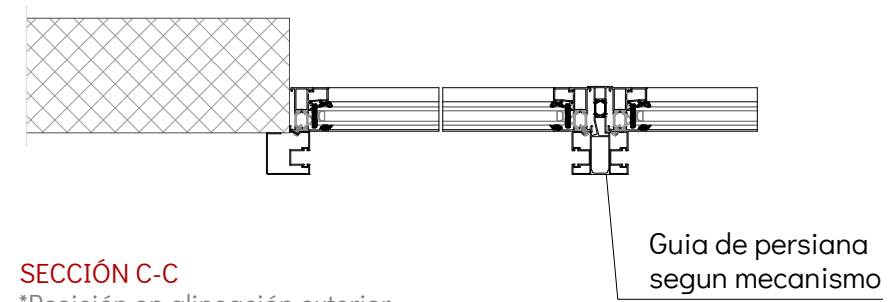
**SECCIÓN A-A**  
\*Posición en alineación interior



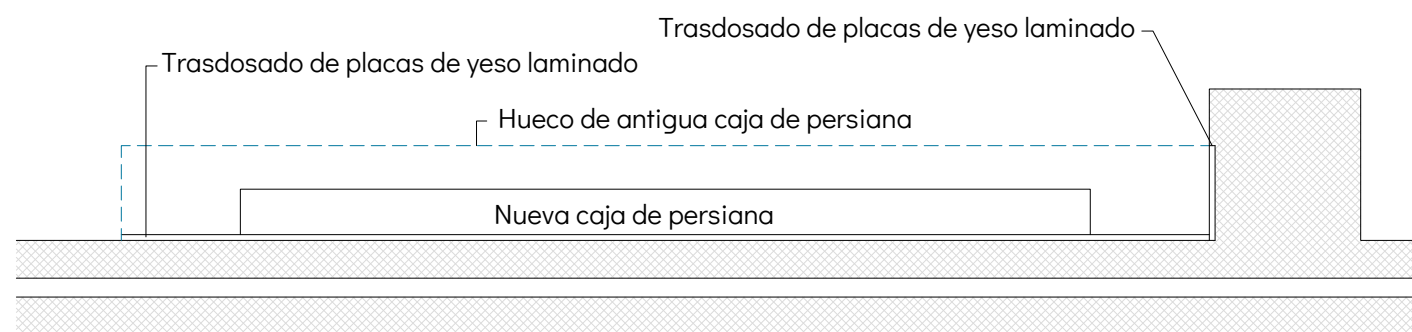
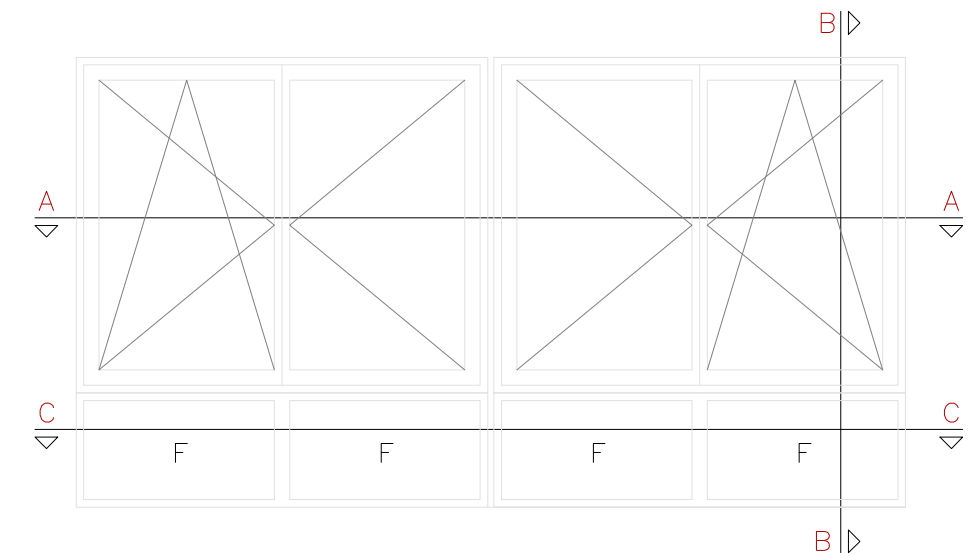
**SECCIÓN A-A**  
\*Posición en alineación exterior



**SECCIÓN C-C**  
\*Posición en alineación interior



**SECCIÓN C-C**  
\*Posición en alineación exterior



**DETALLE DE TRASDOSADO PARA REMATE DE CAJA DE PERSIANA**  
(vista de planta)

**ESPACIO**  
arquitectura

ARQUITECTAS

DELIA PRADO FIGUEROA  
COLEGIADA Nº 4.729 DEL C.O.A.G.

SILVIA RODRÍGUEZ RODRÍGUEZ  
COLEGIADA Nº 4.802 DEL C.O.A.G.

PROYECTO MEMORIA VALORADA DE CAMBIO DE CARPINTERÍAS EXTERIORES EN EL CEIP MARQUESA DO PAZO DA MERCÉ  
SOLICITANTE CONSELLERÍA DE CULTURA, EDUCACIÓN E UNIVERSIDADE  
SITUACIÓN CALLE EIRA DA LIÑAZA, AS NEVES (PONTEVEDRA)  
FECHA ABRIL 2021

PLANO DETALLES

ESCALA S/E

NORTE PLANO Nº  
ER-14